


The logo for RELIUS, featuring the brand name in a bold, blue, sans-serif font. To the right of the text is a stylized graphic element consisting of three overlapping shapes in shades of blue and green, resembling a hand or a leaf.The logo for RELIUS, featuring the brand name in a bold, blue, sans-serif font. To the right of the text is a stylized graphic element consisting of three overlapping shapes in shades of blue and green, resembling a hand or a leaf.A large, close-up photograph of a textured surface with a rich, reddish-brown hue. The texture is uneven and organic, resembling aged leather or a natural material. A faint, white outline of a leaf is visible in the lower-left corner of this section.

Prestigeträchtige Räume mit klassischer oder moderner Einrichtung, trendige und stark frequentierte Geschäfte, Zufluchtsorte für ein ruhiges Wochenende: Antiche Trame aus der Casa Italia Linie wurde als dekorative Beschichtung für jeden Raum und jede Anforderung kreiert. Antiche Trame, eine wasserbasierte Acryl-Beschichtung auf Basis ausgewählter Rohstoffe ist 100 % "Made in Italy", sehr leicht zu verarbeiten und äußerst beständig. Für einen besonderen und echten mehrfarbigen, metallischen Effekt, kann Antiche Trame problemlos mit Cyberlux gemischt werden. Das faszinierende, metallische Ergebnis wird rundum begeistern.

A single, vibrant yellow leaf with detailed vein structure, resting on a dark, textured wooden surface. The wood grain is prominent and runs vertically.

ANTICHE TRAME

ANTIK-EFFEKTLASUR

ANTICHE TRAME

Attraktive Effektlasur für eine besonders differenzierte Flächenoptik mit Antikeffekt.

VERARBEITUNGSHINWEISE

Untergrundvorbehandlung:
Der Untergrund ist gemäß den Angaben im Technischen Merkblatt vorzubereiten und plan herzustellen.

Voranstrich:
Zur gleichmäßigen Einstellung der Saugfähigkeit des Untergrundes erfolgt ein Voranstrich mit RELIUS Decorfondo.

Verarbeitung:
RELIUS Antiche Trame wird im gewünschten Farbton mit Pinsel oder Bürste in ungleichmäßigen Schichten aufgetragen. Besondere Effekte werden durch anschließendes, vorsichtiges Glätten mittels Kunststoffglätter erzielt. Spezielle Metallic-Effekte lassen sich bei allen gezeigten Farbtönen durch Zugabe von ca. 20 % RELIUS Cyberlux realisieren.

FARBTÖNE

Die in der Karte gezeigten Farbtöne lassen sich aus dem Standard-Produkt, weiß, einfach und schnell über RELIUS Living Colours 2.0 realisieren.

VERARBEITUNGSWERKZEUGE

Pinsel, Bürste, Stupfwerkzeug, Kunststoffglätter.

HINWEISE

Gültige Technische Merkblätter und Sicherheitsdatenblätter beachten. Farbtonabweichungen und Metamerien gegenüber dem Originalfarbton sind drucktechnisch, verarbeitungstechnisch und materialbedingt. Musterflächen sind vor Verarbeitung am Objekt anzulegen.



RELIUS Farbenwerke GmbH
Heimertinger Str. 10 · 87700 Memmingen / Germany
T: +49 (0)8331 103-0 · F: +49 (0)8331 103-277 · www.relius.de



PR6-050-AT



PR1-050-AT



PR1-100-AT



PR1-150-AT



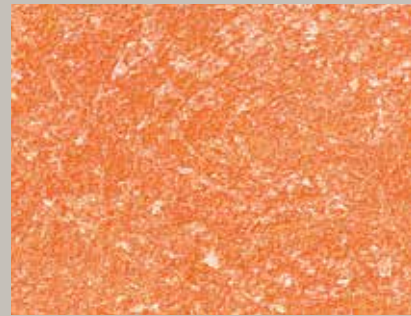
PR1-200-AT



PR2-050-AT



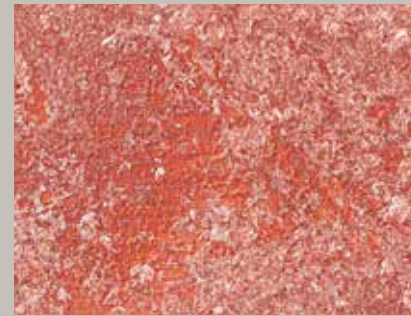
PR2-100-AT



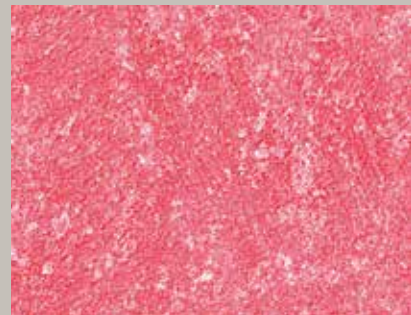
PR2-200-AT



PR2-150-AT



PR3-050-AT



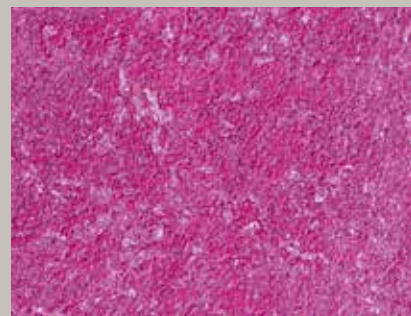
PR3-100-AT



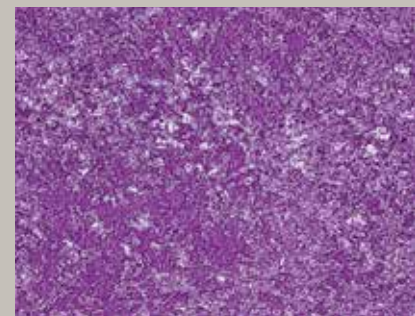
PR3-150-AT



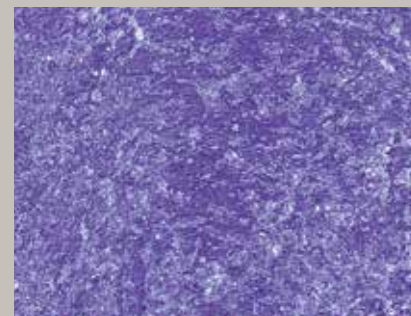
PR3-200-AT



PR4-150-AT



PR4-100-AT



PR4-050-AT



PR5-050-AT



PR5-150-AT



PR5-200-AT



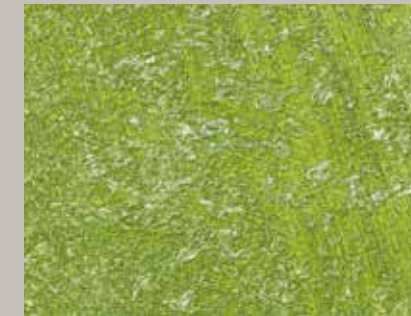
PR6-100-AT



PR6-250-AT



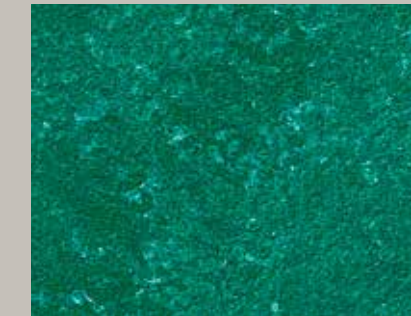
PR5-100-AT



PR6-150-AT



PR6-200-AT



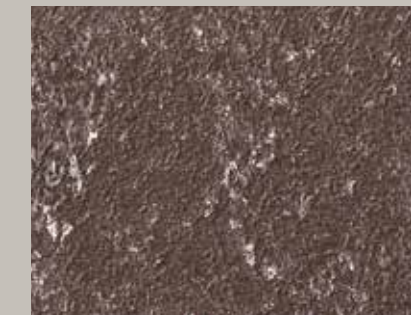
PR6-300-AT



PR8-050-AT



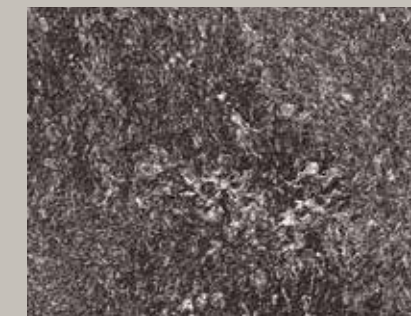
PR8-100-AT



PR8-150-AT



PR7-050-AT



PR7-100-AT



PR7-150-AT



Antiche Trame weiß / Basis + Cyberlux Gold



Antiche Trame weiß / Basis + Cyberlux Silber



Antiche Trame weiß / Basis + Cyberlux Bronze