

So sieht ein guter Auftrag aus.

RELIUS Metallicputze können auf allen tragfähigen Untergründen im Innenbereich appliziert werden. Die besten Ergebnisse lassen sich mit einer vorherigen Q3-Spachtelung erzielen. Ein perfekt vorbereiteter Untergrund sowie qualitativ hochwertiges Verarbeitungswerkzeug haben wesentlichen Einfluss auf das Ergebnis.



1. Grundbeschichtung der Flächen mit RELIUS Putzhaftgrund im Farbton des Putzes. Dies soll ein Durchscheinen des Untergrundes verhindern.



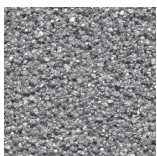
2. Kurzes Aufrühren des verarbeitungsfertig eingestellten Materials mit der Kelle oder Traufel. Zur Verhinderung von Schaumbildung kein Rührgerät verwenden!



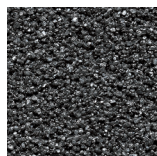
3. Gleichmäßiges – leicht über Kornstärke – Aufziehen des Metallicputzes mit einer rostfreien Edelstahl-Glättekelle.



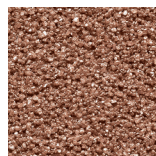
4. Nach kurzer Abluftzeit nochmaliges Verdichten und dadurch Glätten des aufgetragenen Materials mit der Glättekelle. Die Kelle im flachen Winkel zur Wand halten. Überschüssiges Bindemittel regelmäßig mit Wasser von der Kelle entfernen. Zur Vermeidung von Farbtonunterschieden stets in eine Richtung abziehen!



Aluminium



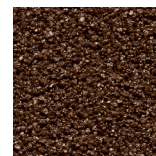
Anthrazit



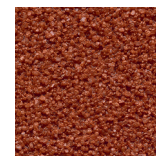
Bronze



Creme



Kupfer



Rot



Weiß

Farbabweichungen können drucktechnisch bedingt vorkommen.
Für einen realen Farbeindruck stellen wir Ihnen gerne eine Farbtonkarte mit echten Putzmustern zur Verfügung.

Ein Unternehmen von


The Chemical Company