

DIE HÄRTE AUF BETON:
CONCRETE UNI-M UNIVERSALMÖRTEL



Ein Unternehmen von



The Chemical Company

Das starke Universalgenie.

Beton hat sich seit langem als starker Baustoff bewährt. Doch auch die stärkste Bausubstanz kann in die Jahre kommen. Mechanische Beschädigungen und Betonausbrüche durch Bewehrungsstahlkorrosion machen dem Gebäude mit der Zeit zu schaffen.

RELIUS bietet Ihnen die perfekte Lösung zur Reparatur und zum Schutz von Beton: Concrete Uni-M Universalmörtel. Der kunststoffmodifizierte Mörtel lässt sich bei einer Schicht von 2–40 mm ganz einfach verarbeiten und überzeugt dabei als echter Alleskönner:

- Als Korrosionsschutz bei ausreichender Überdeckung
- Als Haftbrücke
- Als Reparaturmörtel
- Als Feinspachtel

Weitere Produktvorteile:

- Lässt sich hervorragend über Kopf verarbeiten.
- Ermöglicht Reprofilierung von Kantenausbrüchen auch ohne Hilfsschalung.
- Zum Glätten, Filzen und Strukturieren.
- Endfestigkeit > 32 N/mm² möglich.
- Bietet einen hohen Karbonatisierungs-Widerstand.
- Erfüllt die Anforderungen der EN 1504-3 Klasse R3.
- E-Modul (28 Tage) 20,5 kN/mm² möglich.
- Außen und innen anwendbar.
- Als Feinspachtel flächig einsetzbar von 2 bis 5 mm.

Anwendungsgebiete:

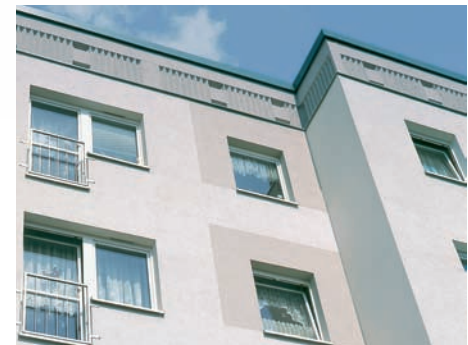
Concrete Uni-M Universalmörtel ist für die strukturelle Instandsetzung von Beton mittlerer Festigkeit wie zum Beispiel

- Balkondecken, -flächen, -ecken, -kanten,
- Fensterbretter, Tür- und Fensterstürze an Wohn- und Gewerbebauten,
- Fassaden,
- Betonfertigteilen,
- Kragplatten

bzw. überall, wo Betonkonstruktionen von Hand ausgebessert oder reprofiliert werden müssen, geeignet.

Mit RELIUS Concrete Uni-M benötigen Sie nur noch ein Material auf der Baustelle.

[Gültige Technische Merkblätter und DIN Sicherheitsdatenblätter beachten.](#)



Ohne RELIUS Concrete Uni-M.



Mit RELIUS Concrete Uni-M.

Ein Unternehmen von

BASF

The Chemical Company